

## Variant+ P6/2.6

---



<b>Type</b>	Variant+
<b>Breedte h.o.h. spant</b>	5,60 m
<b>Breedte met beplating</b>	5,87 m
<b>Zijwandhoogte</b>	2,60 m
<b>Nokhoogte</b>	2,81 m
<b>Lengte</b>	Vanaf 5 m, per 2,5 m te verlengen
<b>Constructie</b>	Koker 80x80x3 mm
<b>Gordingen</b>	Hout 63 x 76 mm
<b>Voorgevel</b>	Met garage kanteldeur 2500 x 2375 mm
<b>Achtergevel</b>	Gesloten
<b>Beplating</b>	Metalen golfplaat 76/18
<b>Dikte beplating</b>	0,56 mm
<b>Coating A-zijde</b>	Siliconen polyestercoating
<b>Coating B-zijde</b>	Bescherm lak RAL 9002
<b>Brandklasse</b>	A1
<b>Garantie beplating</b>	10 jaar op doorroesten
<b>Kleuren</b>	Zie kleurenkaart
<b>Levertijd</b>	Ca. 4 - 6 werkweken
<b>Artikelcode</b>	126.02.002

## Aanvullende mogelijkheden

Er zijn verschillende aanvullende mogelijkheden van toepassing op dit model. Deze vindt u hieronder. Uitleg over deze mogelijkheden vindt u vanaf pagina 4.

- 1.1 Kanthoutfundament, incl. bevestigingsmaterialen
- 1.2 Bitumen afdichting rondom
- 1.3 Verzinkt stalen schroefankers, incl. bevestigingsmaterialen
- 2.1 Stalen spanten verzinkt in plaats van gedompeld
- 3.1 Anti-condensvilt aan de binnenkant van de golfplaten, alleen dak
- 3.2 Knabbelschaar opzetstuk t.b.v. gevelbeplating
- 4.1 Extra loopdeur 0,90 x 2,00m, in één van onze 13 standaardkleuren
- 4.4 Dubbel openslaande deuren 2,50 x 2,50 m RAL 9002 i.p.v. kanteldeur
- 4.5 Kunststof draai-kiepraam 1,20 x 1,05 m RAL 9016
- 6.1 Zijwandgoten incl. HWA in RAL 7016, 7035 of 9006

## Inspiratie foto's



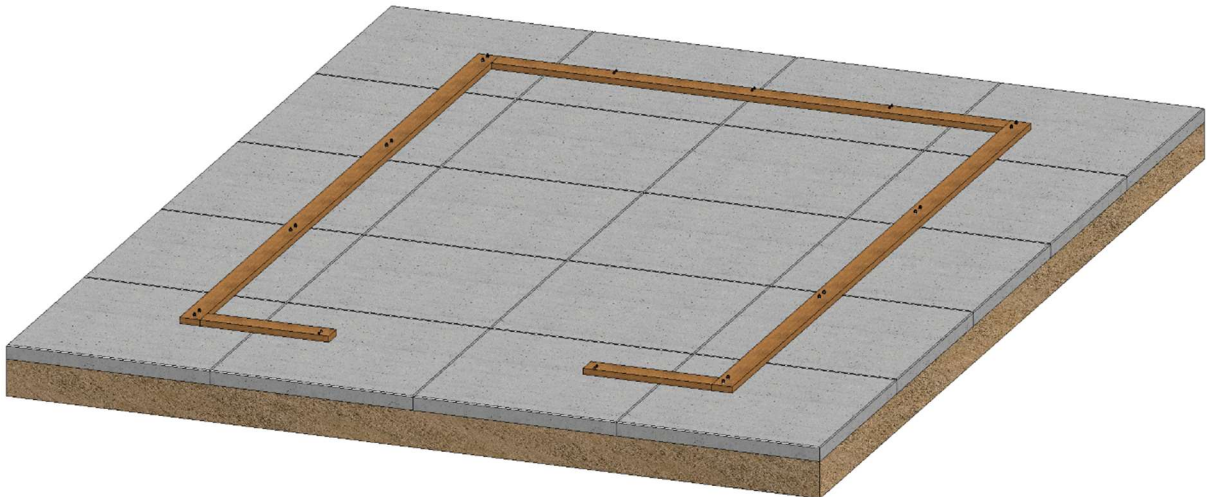
## Kleurenkaart

Onderstaande kleurenkaart is van toepassing op onze golfplaten en toebehoren. Bovendien kunnen wij onze loopdeuren in deze kleuren leveren.

	Verzinkt		RAL 7016 Antracietgrijs
	RAL 1015 Licht Ivoor		RAL 7035 Lichtgrijs
	RAL 3009 Oxiderood		RAL 8014 Sephiabruin
	RAL 3016 Koraalrood		RAL 9002 Grijswit
	RAL 5010 Gentiaanblauw		RAL 9005 Gitzwart
	RAL 6009 Donkergroen		RAL 9006 Blank Aluminium
	RAL 6011 Resedagroen		RAL 9007 Grijs Aluminium

## Uitleg aanvullende mogelijkheden

### 1.1 Kanthoutfundament

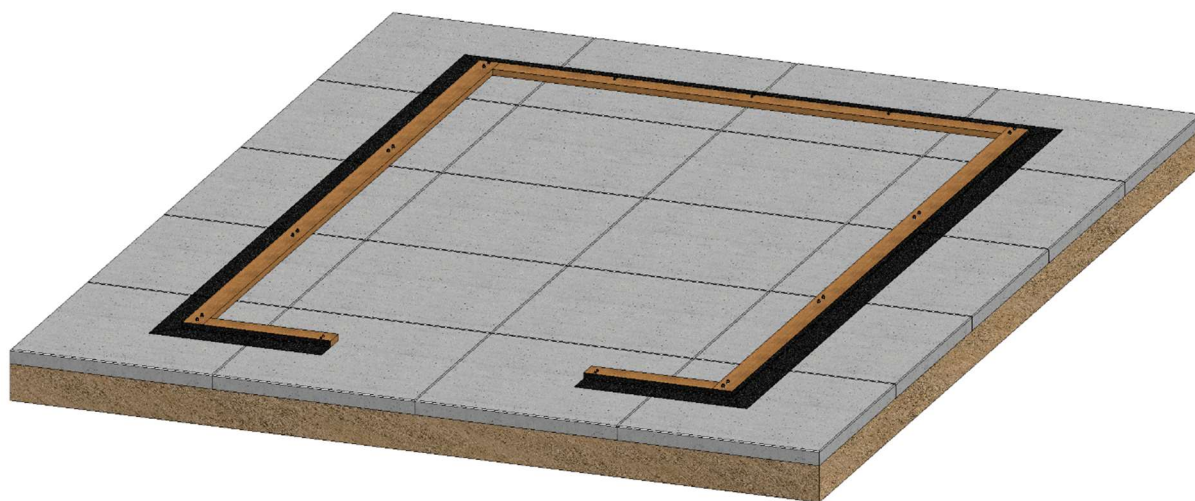


Bij montage op betonplaten bestaat het risico dat er water tussen de golfplaat en de betonplaten naar binnen loopt. Om dat te voorkomen is het mogelijk om een houten ringbalk met eventuele bitumen afdichtstrook (zie volgende pagina) toe te passen.

<b>Type</b>	Kanthoutfundament
<b>Materiaal</b>	Vuren bruin geïmpregneerd
<b>Dikte</b>	60 mm
<b>Breedte</b>	200 of 300 mm
<b>Lengte</b>	5000 mm
<b>Gewicht</b>	Ca. 7 kg p/m1
<b>Inclusief</b>	Lange betonankers



## 1.2 Bitumen afdichtstrook

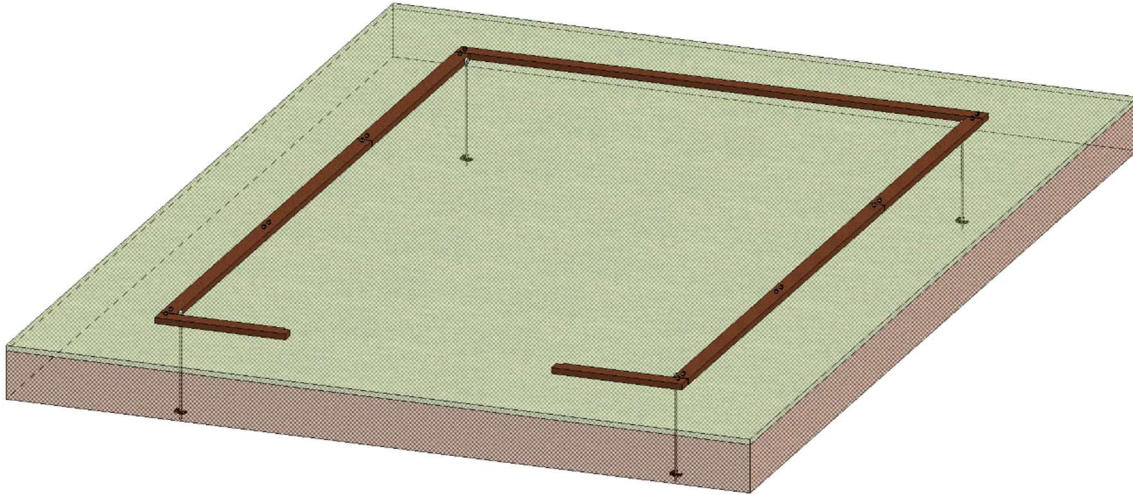


Deze bitumen afdichtstrook leveren wij in combinatie met het kanthoutfundament. Deze strook dient aan het kanthoutfundament bevestigd te worden d.m.v. schroeven en vervolgens op de betonplaten d.m.v. branden. Hierdoor ontstaat een waterkerende afwerking van uw loods.

<b>Type</b>	Bitumen IKO
<b>Materiaal</b>	APP bitumen
<b>Dikte</b>	3,6 mm
<b>Breedte</b>	250 mm
<b>Lengte per rol</b>	6000 mm
<b>Bovenafwerking</b>	Talk
<b>Onderafwerking</b>	Wegbrandfolie
<b>Gewicht</b>	Ca. 25 kg p/rol
<b>Levensduur</b>	20 – 30 Jaar
<b>Kleur</b>	Zwart



### 1.3 Verzinkt stalen schroefankers

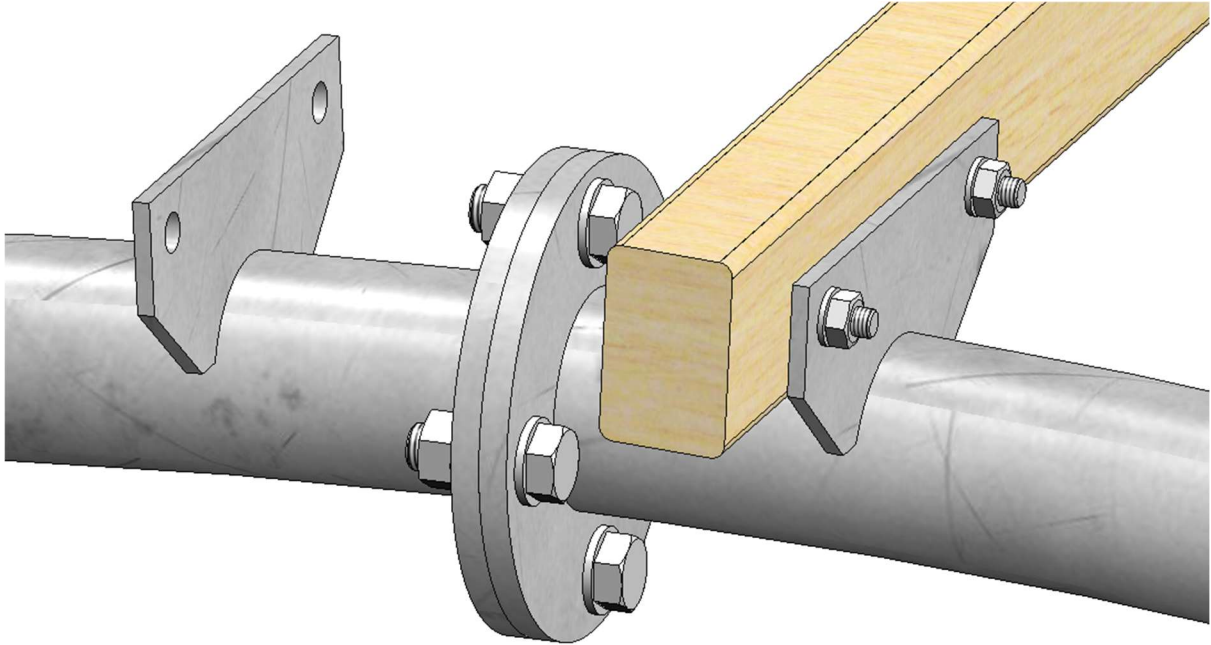


Dit schroefanker wordt gebruikt om de loods te verankeren in de grond wanneer deze gemonteerd wordt op een losse ondergrond (grasland, gravel enz.) Dit is noodzakelijk om het opwaaien van de loods te voorkomen. Het aantal is afhankelijk van de lengte van de loods. Wij leveren dit schroefanker altijd met houtdraadbout en carrossiering.

<b>Type</b>	850/100
<b>Materiaal</b>	Verzinkt staal
<b>Lengte</b>	850 mm
<b>Bladdiameter</b>	100mm
<b>Dikte stang</b>	12 mm
<b>Trekkracht</b>	> 240 Kg
<b>Gewicht</b>	Ca. 5 kg p/st
<b>Inclusief</b>	Houtdraadbout met ring



## 2.1 Spanten verzinkt i.p.v. gedompeld



Standaard wordt de constructie gedompeld met corrosie-werende primer voorzien van zinkfosfaat. De standaard kleuren zijn resedagroen (ca. RAL 6011) of muisgrijs (ca. RAL 7005). De constructie kan als optie ook verzinkt worden in plaats van gedompeld. Dit zorgt voor een langere levensduur onder andere wanneer het een buitentoepassing betreft.



## 2.2 Hijsframe



Het hijsframe bestaat uit twee lepelkokers die onderling verbonden zijn. Dit frame kan zowel voorin als achterin een nissenhut gemonteerd worden. Met dit hijsframe is het mogelijk om uw nissenhut eenvoudig te verplaatsen met een heftruck of verreiker. Het hijsframe is alleen toepasbaar bij een nissenhut met een maximale lengte van 5m lang.

<b>Type</b>	Hijsframe
<b>Materiaal</b>	Staal
<b>Lengte</b>	2800 mm
<b>Breedte</b>	1020 mm
<b>Breedte h.o.h. koker</b>	870 mm
<b>Koker</b>	150x75mm (BxH)
<b>Gewicht</b>	Ca. 50 kg p/stuk
<b>Kleur</b>	RAL 6011, RAL 7005 of verzinkt
<b>Inclusief</b>	Bevestigingsmaterialen



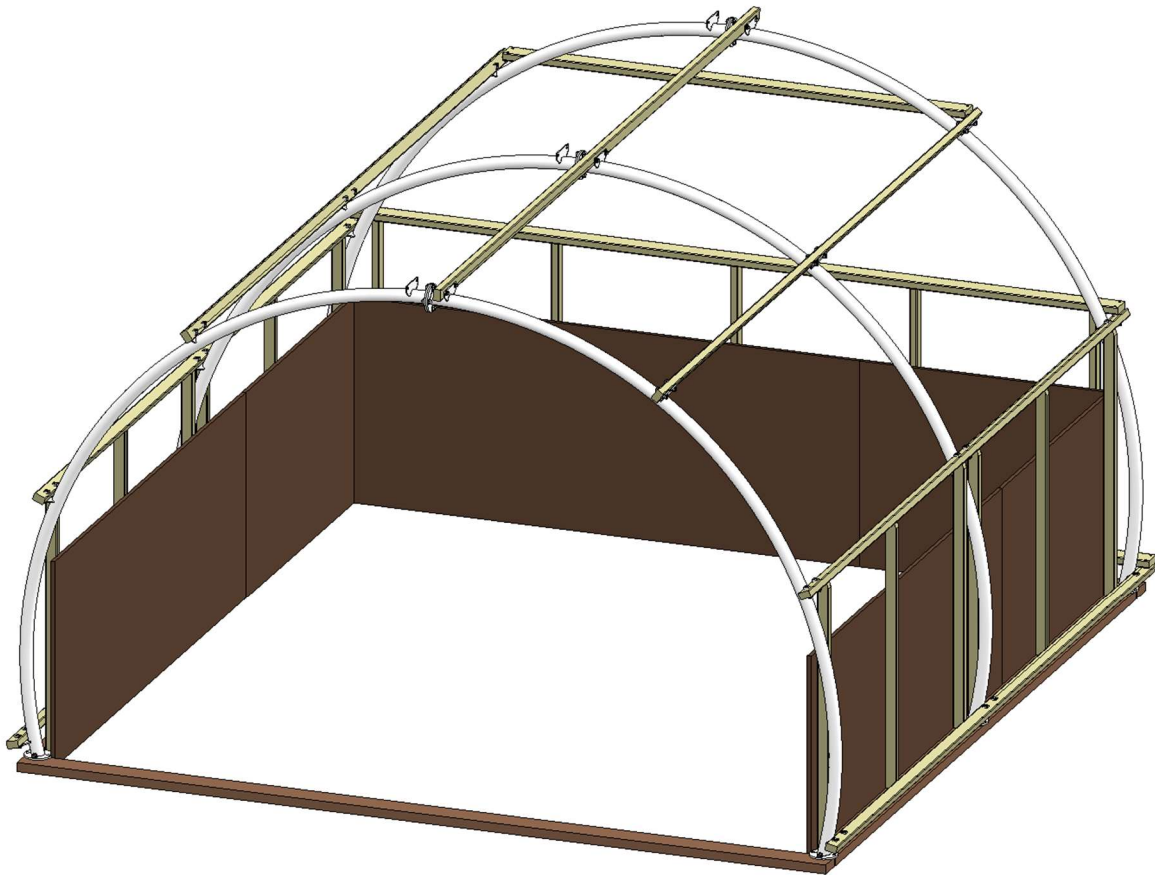
## 2.3 Verzinkt stalen hekwerk



Dit hekwerk is geschikt om te gebruiken bij het dierenverblijf. Hierdoor is het dierenverblijf uitermate geschikt voor koeien, geiten, schapen enz. De buizen zijn in hoogte verstelbaar en aan de zijkant is een loophek aanwezig. Dit hekwerk wordt geleverd zonder voerbak.

<b>Type</b>	Hekwerk
<b>Materiaal</b>	Verzinkt staal
<b>Breedte</b>	Ca. 4590 mm
<b>Breedte loophek</b>	Ca. 770 mm
<b>Hoogte</b>	Verstelbaar
<b>Gewicht</b>	Ca. 45 kg p/stuk
<b>Kleur</b>	Verzinkt
<b>Inclusief</b>	Bevestigingsmaterialen

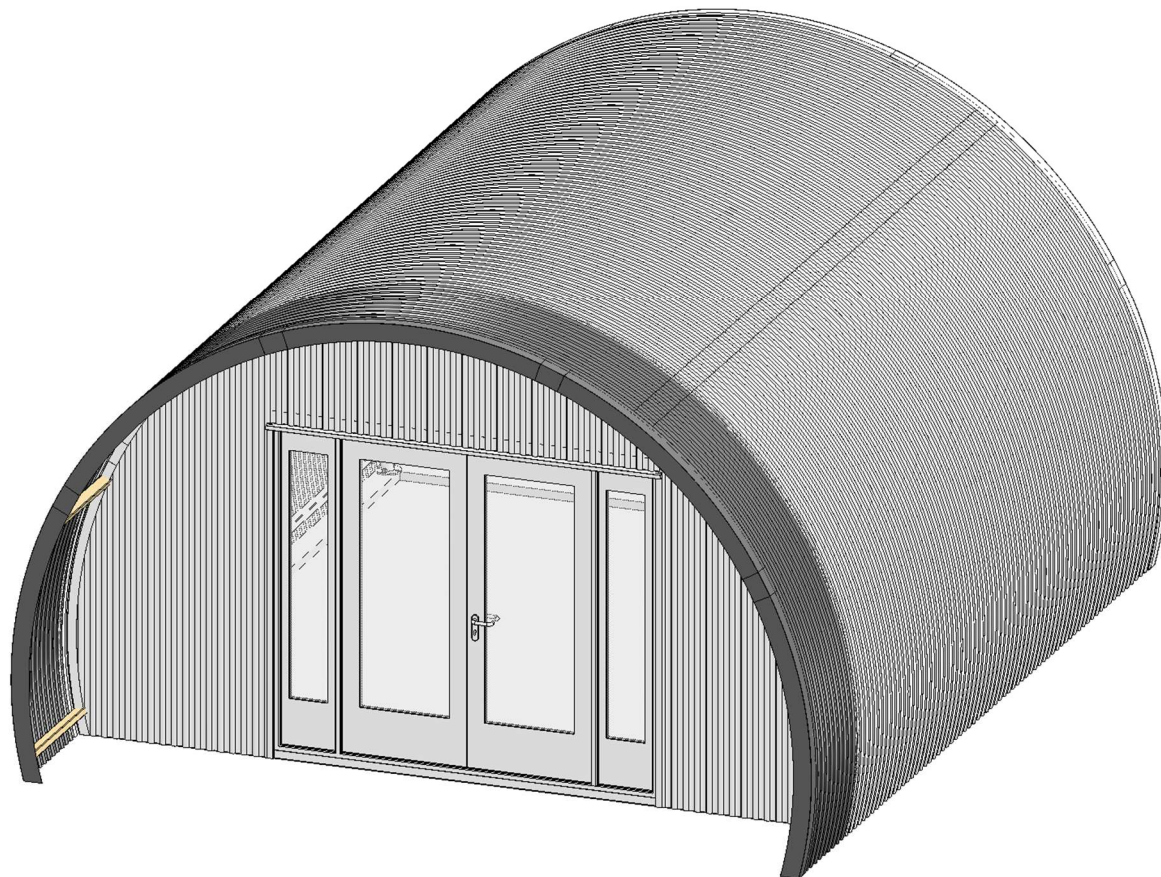
## 2.4 Betonbekistingsplaten



Door betonbekistingsplaten aan de binnenzijde rondom te monteren creëert u een perfect afgewerkte binnenruimte voor uw dieren. De betonbekistingsplaten hebben een hoogte van 1250 mm. Wij leveren ook het verticale achterhout mee en alle bevestigingsmaterialen.

<b>Type</b>	Betonbekisting
<b>Materiaal</b>	Radiata Pine
<b>Plaatdikte</b>	18 mm
<b>Plaatlengte</b>	2500 mm
<b>Plaathoogte</b>	1250 mm
<b>Kleur</b>	Donkerbruin
<b>Inclusief</b>	Bevestigingsmaterialen

## 2.5 Luifel aan voorzijde



Door de houten gordingen aan de voorzijde te verlengen kan er een luifel gemaakt worden van ongeveer 70 cm. Hierdoor is de nissenhut net wat langer en wordt de voorgevel extra beschermd tegen weersinvloeden. Daarnaast geeft het de nissenhut een fraaie uitstraling.

<b>Type</b>	Luifel
<b>Materiaal</b>	Hout & staal
<b>Lengte</b>	700 - 800 mm
<b>Kleur binnenzijde</b>	RAL 9002
<b>Kleur buitenzijde</b>	Kleur van de beplating
<b>Inclusief</b>	Bevestigingsmaterialen

### 3.1 Anticondensvilt in dak



Condens ontstaat wanneer de temperatuur van golfplaten gelijk is of lager dan het dauwpunt van de lucht in het gebouw. Met ons anticondensdoek voorkomt u condensvorming aan de binnenzijde van de golfplaat. Het doek is van zelfklevend, wateropnemend vilt dat tijdens het productieproces van golfplaten aangebracht wordt. U hoeft dit dus niet zelf handmatig aan te brengen.

<b>Type</b>	Anticondensvilt
<b>Materiaal</b>	Vilt
<b>Dikte</b>	< 1 mm
<b>Breedte</b>	875 mm
<b>Lengte</b>	Per strekkende meter
<b>Water absorptie</b>	600 g/m <sup>2</sup>
<b>Brandklasse</b>	A2-s1, d0
<b>Gewicht</b>	95 g/m <sup>2</sup>
<b>Kleur</b>	Grijs

### 3.2 Knabbelschaar opzetstuk



De knabbelschaar met 2 snijkoppen is geschikt voor het snijden van dunne, gegolfde metaalplaat of kunststof. De knabbelschaar heeft u nodig om de golfplaten op maat te maken bij de gevels en bij ramen en deuren. Het gebruik is eenvoudig doordat de knabbelschaar op een boormachine te plaatsen is. Bovendien komen er geen vonken vrij en is er geen vervorming van de golfplaten. De knabbelschaar wordt geleverd in een metalen opbergdoos met handleiding.

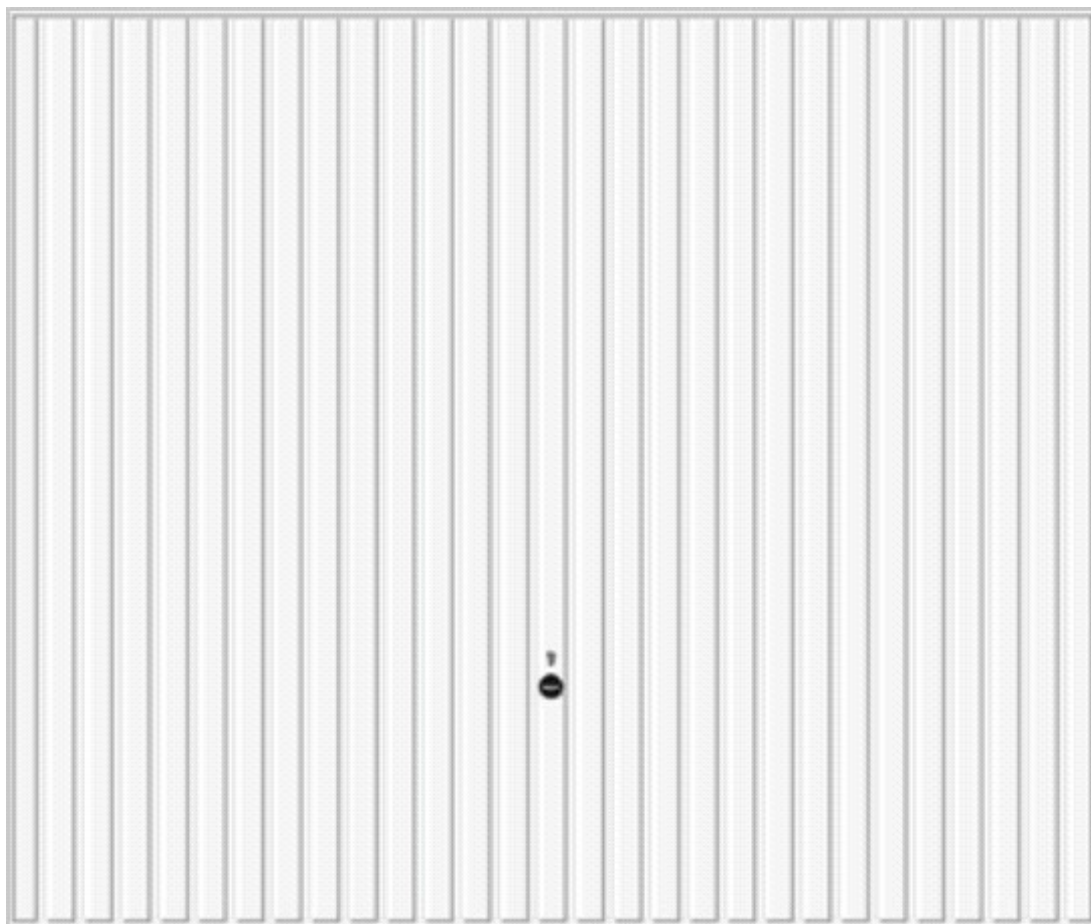
<b>Toerental</b>	Max. 3000 tpm
<b>Snijcapaciteit staal</b>	1,8 mm
<b>Lengte met handgreep</b>	180 mm
<b>Hoogte</b>	80 mm
<b>Diameter</b>	51 mm
<b>Snijdiameter</b>	24 mm
<b>Gewicht</b>	400 gram
<b>Inclusief</b>	2 snijkoppen Reserve meshouder Reserve mes Sleutel voor meshouders Kunststof handvat

#### 4.1 Stalen loopdeur, 900 x 2000 mm, incl. kozijn



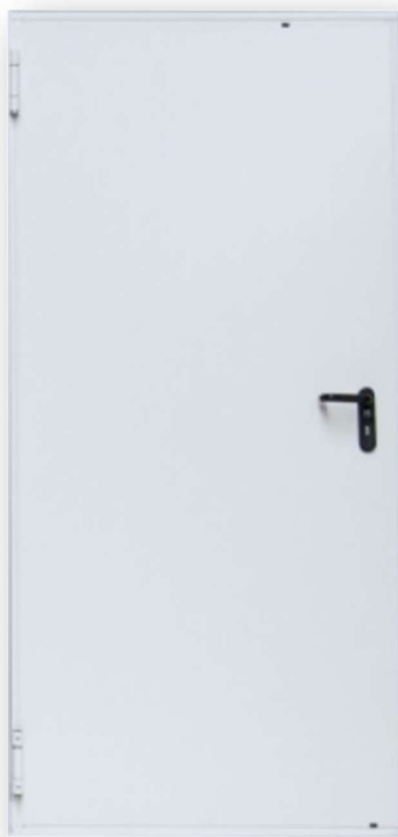
<b>Draairichting</b>	Links en rechts draaiend
<b>Bestelmaat</b>	900 x 2000 mm
<b>Buitenmaat</b>	925 x 2025 mm
<b>Inbouwopening maat</b>	865 x 2000 mm
<b>Vrije doorgangmaat</b>	830 x 1962 mm
<b>Gewicht</b>	Ca. 20 kg
<b>Dikte</b>	40 mm
<b>Motief</b>	Verticaal geprofileerd
<b>Standaard kleur</b>	RAL 9016 Verkeerswit
<b>Overige kleuren</b>	Zie pagina 50
<b>Inclusief</b>	Inbouwframe, handgrepen en rubber

## 4.2 Garagedeur, 2500 x 2375 mm, incl. kozijn



<b>Draairichting</b>	Naar boven toe (kanteldeur)
<b>Breedte</b>	2500 mm
<b>Hoogte</b>	2375 mm
<b>Inbouwopening maat</b>	2500 x 2375 mm
<b>Doorrijhoogte</b>	2255 mm
<b>Handgreep</b>	Zwart kunststof
<b>Bediening</b>	Handbediend
<b>Gewicht</b>	Ca. 71 kg
<b>Dikte</b>	40 mm
<b>Motief</b>	Verticaal geprofileerd
<b>Standaard kleur</b>	RAL 9016 Verkeerswit
<b>Overige kleuren</b>	Als optie leverbaar
<b>Inclusief</b>	Inbouwframe en handgreep

### 4.3 Geïsoleerde stalen MZ deur, incl. kozijn



<b>Draairichting</b>	Links en rechts draaiend
<b>Bestelmaat</b>	1000 x 2125 mm
<b>Buitenmaat</b>	1042 x 2159 mm
<b>Inbouwopening maat</b>	1022 x 2130 mm
<b>Vrije doorgangmaat</b>	930 x 2086 mm
<b>Gewicht</b>	Ca. 65 kg
<b>Dikte</b>	45 mm
<b>Vulling</b>	Steenwolvulling 1,7 W/m <sup>2</sup> K
<b>Motief</b>	2-zijde platte opdek
<b>Standaard kleur</b>	RAL 9002 Grijswit
<b>Overige kleuren</b>	Zie pagina 50
<b>Inclusief</b>	Inbouwframe, handgrepen en rubber

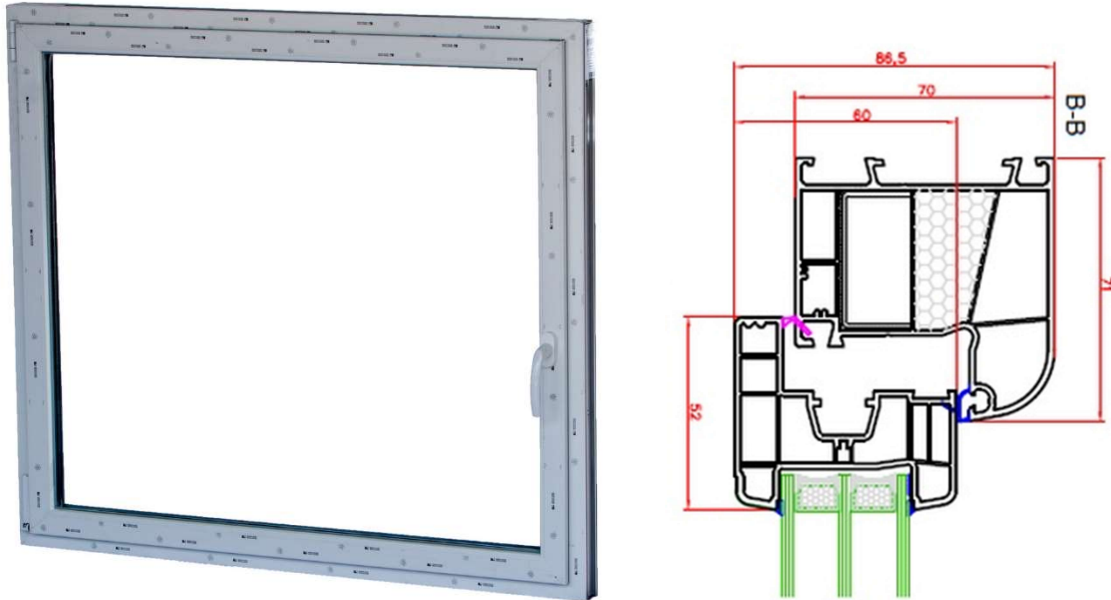


#### 4.4 Dubbele geïsoleerde stalen MZ deur, incl. kozijn



<b>Draairichting</b>	Beide kanten
<b>Bestelmaat</b>	2500 x 2500 mm
<b>Buitenmaat</b>	2500 x 2500 mm
<b>Vrije doorgangmaat</b>	2416 x 2458 mm
<b>Inbouwopening maat</b>	2500 x 2520 mm
<b>Gewicht</b>	Ca. 150 kg
<b>Dikte</b>	45 mm
<b>Vulling</b>	Steenwolvulling 1,7 W/m <sup>2</sup> K
<b>Motief</b>	2-zijde platte opdek
<b>Kleur</b>	RAL 9002 Grijswit
<b>Overige kleuren</b>	Geen andere kleur mogelijk
<b>Inclusief</b>	Inbouwframe, handgrepen en rubber

#### 4.5 Kunststof draai/kiepraam, geïsoleerd, 1,20 x 1,05 m (BxH)



Dit multifunctioneel draai-kiepraam met kunststof kozijn is uitstekend geïsoleerd en heeft triple glas. Het raam wordt geleverd incl. de handgrepen. Bij de draairichting is er een keuzemogelijkheid tussen een linkse en een rechtse variant.

<b>Draairichting</b>	Links / Rechts
<b>Materiaal</b>	Kunststof
<b>Beglazing</b>	Triple glas
<b>Breedte</b>	1200 mm
<b>Hoogte</b>	1050 mm
<b>Dikte kozijn</b>	70 mm
<b>Gewicht</b>	Ca. 25 kg
<b>Kleur</b>	RAL 9016 Verkeerswit
<b>Inclusief</b>	Handgrepen en bevestigingsmaterialen

## 5.1 Ventilatioerooster



Door gebruik te maken van ons ventilatioerooster zorgt u voor een goede ventilatie in uw loods. Het rooster is gemaakt van Magnelis staal. Magnelis staal vergt weinig onderhoud en biedt een lange beschermingsduur. De horizontale schoepen zijn speciaal geprofileerd waardoor regeninslag wordt geminimaliseerd.

<b>Type</b>	Ventilatioerooster
<b>Materiaal</b>	Magnelis staal
<b>Breedte</b>	500 mm
<b>Hooge</b>	250 mm
<b>Achterzijde</b>	Met vogelgaas 19x19 mm
<b>Diepte</b>	50 mm
<b>Schoepafstand</b>	68 mm
<b>Flensbreedte</b>	40 mm
<b>Luchthoeveelheid</b>	22 m <sup>3</sup> /h
<b>Gewicht</b>	Ca. 1 Kg p/stuk
<b>Kleur</b>	Verzinkt
<b>Inclusief</b>	Bevestigingsmaterialen

## 6.1 Stalen zijwandgoot



Zijwandgoten uit verzinkt staal, compleet met eindschotten, koppelingen en afvoerbuizen. Onze goten zijn gemaakt van 0,88mm verzinkt staal. Wij leveren het totaalpakket met al het toebehoren. De goten zijn in de volgende standaard kleuren verkrijgbaar: RAL 7016, RAL 7035 en RAL 9006. Overige kleuren zijn op aanvraag leverbaar.

